

## Attraktive genossenschaftliche 2.5 und 3.5 Zi Wohnungen im Fieschertal

Die Wohngenossenschaft Fieschertal Rissla vermietet ab sofort oder nach Vereinbarung folgende Wohnungen:

**2.5 Zimmerwohnung im Parterre** Miete CHF 1'150 / Monat plus NK

**2.5 Zimmerwohnung im 1. OG** Miete CHF 1'250 / Monat plus NK

**3.5 Zimmerwohnung im Parterre** Miete CHF 1'300 / Monat plus NK

- Wohnung und die gesamte Wohnanlage hindernisfrei
- Offene Küche mit Wohn- und Essraum
- Schlafzimmer mit Einbauschränk
- Sitzplatz / Terrasse
- Anschluss für eigene Waschmaschine vorhanden
- Persönliches Kellerabteil
- Lift
- Gemeinsame Nutzung der Waschküche, Aufenthaltsraum mit Sitzplatz, Fahrradraum und Hobbyraum
- 3 Minuten zum Bus nach Fiesch-Bahnhof
- Ruhige Lage, gute Luft, weniger Hitzegrade
- Ausgangspunkt für Wandern und verschiedene Sportarten
- Im Tal gibt es Hausärzte, Spitex, Alters- und Pflegeheim mit Kontakten zum Rissla-Vorstand
- Intern 1x / Monat gibt es einen Kaffeehock (freiwillig)

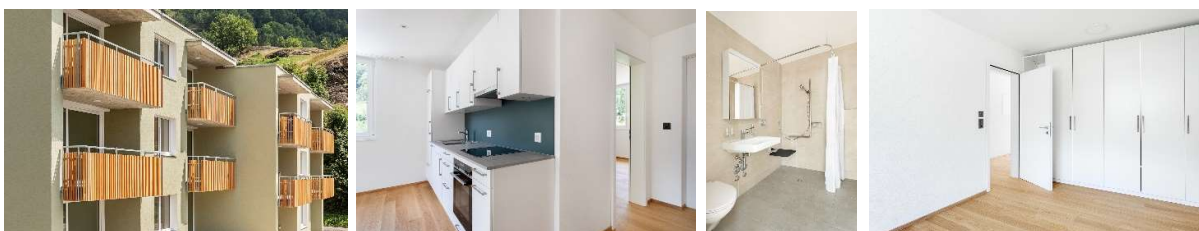
Weitere Informationen zur Wohngenossenschaft Fieschertal Rissla und den Statuten auf [www.rissla.ch](http://www.rissla.ch)

### Eckdaten zu Fieschertal

- Flächenmässig eine der grössten Gemeinden in der Schweiz. Fieschertal erstreckt sich vom Talboden (1100 m.ü.M.) bis hinauf aufs Jungfraujoch und zur Spitze des majestätischen Finsteraarhorns
- Lebendiges Walliserdorf mit gepflegten Wiesen und Weiden, drei schmucken Kapellen, vielen sonnengebräunten Restaurantbetrieb
- Günstiger Steuerfuss (CHF 1.10 pro CHF Kantonssteuer; Kantonaler Durchschnitt: CHF 1.21)
- Klettergarten mit Kletterrouten in verschiedenen Schwierigkeitsgraden in der Nähe
- Direkter öV-Anschluss
- Erreichbarkeit: Fiesch in wenigen Minuten per Auto/Postauto; Visp mit dem Auto in ca. 35 Minuten, mit dem öffentlichen Verkehr in ca. 1 Stunde

### Auskunft

Wohngenossenschaft Fieschertal Rissla  
Bettina Brot, [wohngenossenschaft.rissla@gmail.com](mailto:wohngenossenschaft.rissla@gmail.com)  
Tel. 078 859 62 55





WOHNGENOSSENSCHAFT  
FIESCHERTAL  
RISSLA

# WOHNEN IM ALTER

## FIESCHERTAL RISSLA



*Selbstbestimmt leben und zur rechten Zeit über nötige  
Hilfsangebote verfügen - für mehr Lebensqualität*

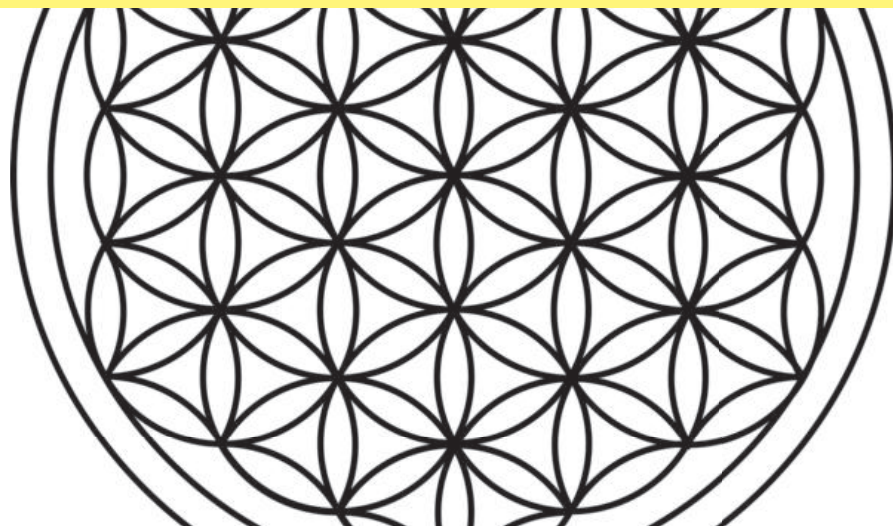






## INHALT

- 5 WOHNEN IN DER RISSLA - EINE GENOSSENSCHAFTLICHE INITIATIVE
- 8 WOHNANGEBOT - HINDERNISFREI UND ALTERSGERECHT WOHNEN
- 12 SELBSTBESTIMMT LEBEN - MIT DIENSTLEISTUNGEN NACH BEDARF
- 16 WOHNUNGSGRUNDRISSSE DER 2.5 UND 3.5 ZIMMERWOHNUNGEN
- 18 FIESCHERTAL - EIN SCHMUCKES ATTRAKTIVES BERGDORF
- 19 BEITRITTSGESUCH WOHNGENOSSENSCHAFT FIESCHERTAL RISSLA
- 20 ANMELDEFORMULAR MIETINTERESSIERTE
- 23 KONTAKT



## Wohngenossenschaft Fieschertal Rissla



## Wohngenossenschaft Fieschertal Rissla

### Vorstand Wohngenossenschaft Fieschertal Rissla

Bettina Brot-Imhof, Präsidentin

Peter Bähler, Mitglied und Gemeindepräsident

Fabio Brot, Mitglied

Dr. Christoph Imhof, Mitglied

Katrin Imhasly-Stettler, Mitglied

### Zweck

In gemeinsamer Selbsthilfe preisgünstige Alterswohnungen mit Service für die Region ohne spekulative Absicht zu bauen.

Die Wohngenossenschaft Fieschertal Rissla ist Mitglied von WOHNEN SCHWEIZ - dem Verband der Wohnbaugenossenschaften.

### Gründung

20. Mai 2019

### Auskünfte

Bettina Brot-Imhof, 078 859 62 55

Dorfplatz 8, 3984 Fieschertal

wohngenossenschaft.rissla@gmail.com

***„Selbstbestimmt und  
sicher wohnen  
in der Rissla -***

***für mehr  
Lebensqualität  
im Alter“***

# HERZLICH WILLKOMMEN

Wir freuen uns, dass Sie sich für unsere genossenschaftlichen Alterswohnungen im Fieschertal interessieren. Unsere Vision ist es, der älteren Bevölkerung in der wunderschönen Bergregion ein attraktives, ergänzendes Wohnangebot für ein unabhängiges Leben und Wohnen im Alter anzubieten.

## Webseite

[www.rissla.ch](http://www.rissla.ch)

## Erstbezug

ab 1. Juli 2022

## Anzahl Mietwohnungen

6 x 2.5 Zimmerwohnungen

5 x 3.5 Zimmerwohnungen

Zu Hause wohnen bis ins hohe Lebensalter oder bis zum Lebensende ist der Wunsch der meisten Menschen. Nicht immer sind ältere Wohnungen und Häuser jedoch so gebaut oder eingerichtet, dass der Verbleib auch bei zunehmendem Alter und allfälliger Pflege- und Betreuungsbedürftigkeit möglich ist.

Der Schritt vom Wohnen zu Hause ins Alters- und Pflegeheim ist derart gross, dass dieser meist erst im Notfall vollzogen wird. Zunehmend besteht deshalb der Bedarf nach einem Zwischenschritt.

Aus diesem Grund haben wir die Wohngenossenschaft Fieschertal Rissla gegründet mit dem Zweck, in gemeinsamer Selbsthilfe altersgerechte Mietwohnungen mit Service zu bauen und zu betreiben.

Wohnen mit Service ist eine Form des betreuten Wohnens und ist für ältere Menschen in den vergangenen Jahren immer bedeutender geworden. Darunter versteht man eine Wohnform, die es ermöglicht,

sowohl das Leben selbstbestimmt zu gestalten, als auch zur rechten Zeit über nötige Hilfsangebote verfügen zu können. So können die Bewohnerinnen und Bewohner in der eigenen Wohnung leben, je nach Bedarf aber auch begleitende Serviceangebote oder Pflegeleistungen nutzen. Betreutes Wohnen beinhaltet aber auch die Umsetzung der Vorgaben zur Barrierefreiheit, weshalb unsere Wohnungen und die Wohnanlage hindernisfrei gestaltet sind.

Möchten Sie eine Wohnung in der Rissla mieten oder unsere Idee unterstützen? Dann melden Sie sich noch heute und werden Sie Mitglied der Genossenschaft! Wir freuen uns über neue Mitglieder. Ein Beitritts-gesuch und Anmeldeformular finden Sie in dieser Broschüre. Die Statuten können entweder auf unserer Webseite [www.rissla.ch](http://www.rissla.ch) heruntergeladen werden oder wir schicken sie Ihnen gerne zu.

*Herzlichst*

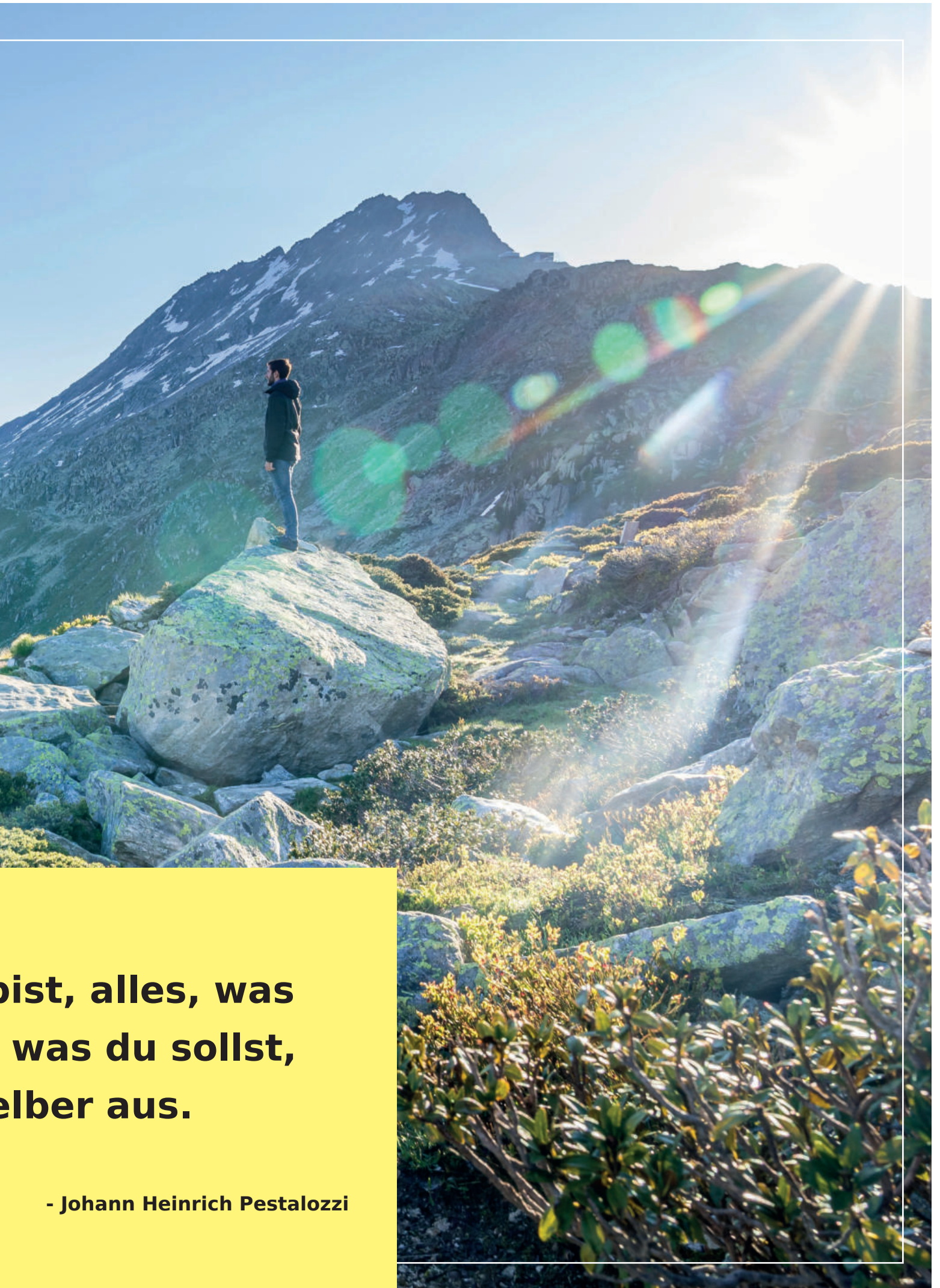
Vorstand Wohngenossenschaft Fieschertal Rissla,  
im September 2022





**Alles, was du bist,  
du willst, alles was  
geht von dir selbst**





**ist, alles, was  
was du sollst,  
elber aus.**

**- Johann Heinrich Pestalozzi**



# Wohnangebot

Der Neubau in der Rissla umfasst zwei Häuser mit insgesamt 11 altersgerechten und hindernisfreien Wohnungen, welche das LEA-Label\* erfüllen.

*\*siehe Seite 9*

Die sechs 2.5 und fünf 3.5 Zimmerwohnungen stehen sowohl Einzelpersonen wie auch Paaren zur Miete zur Verfügung. Alle Wohnungen verfügen über einen Balkon bzw. im Erdgeschoss über einen Sitzplatz, eine Küche und ein persönliches Kellerabteil. Offene oder gedeckte Parkplätze können dazu gemietet werden.

Neben den Wohnungen stehen den Bewohnerinnen und Bewohnern zwei Waschküchen, ein Fahrradraum, ein Aufenthaltsraum und eine Werkstatt zur gemeinsamen Nutzung zur Verfügung. Beide Häuser verfügen über einen Lift.

## Wohnungsausstattung und Wohnraumgestaltung

Bei der Ausstattung und Wohnraumgestaltung wird auf eine funktionelle und altersgerechte Ausführung geachtet. Um die Bedürfnisse der älteren Bewohnerinnen und Bewohner abzudecken,

wird der Materialwahl und Farbgestaltung besondere Beachtung geschenkt.

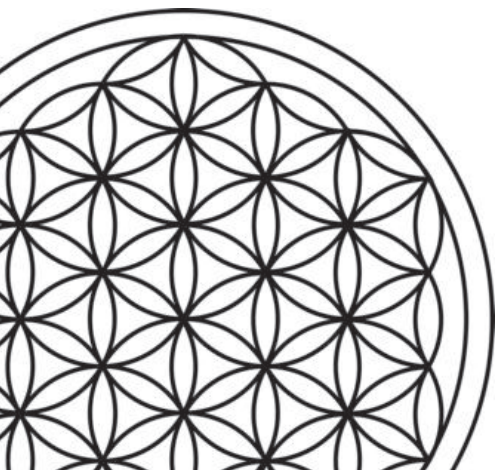
Zimmer und Wohnraum sind mit einem Eichenholzparkettboden ausgestattet und sorgen für ein warmes und angenehmes Wohnklima. Die Zimmer verfügen über einen praktischen Einbauschränk. Die moderne, helle und pflegeleichte Küche ist mit einem altersgerechten Backofen mit Keramikfeld, Kühlschrank, Herd und Geschirrspüler ausgestattet.

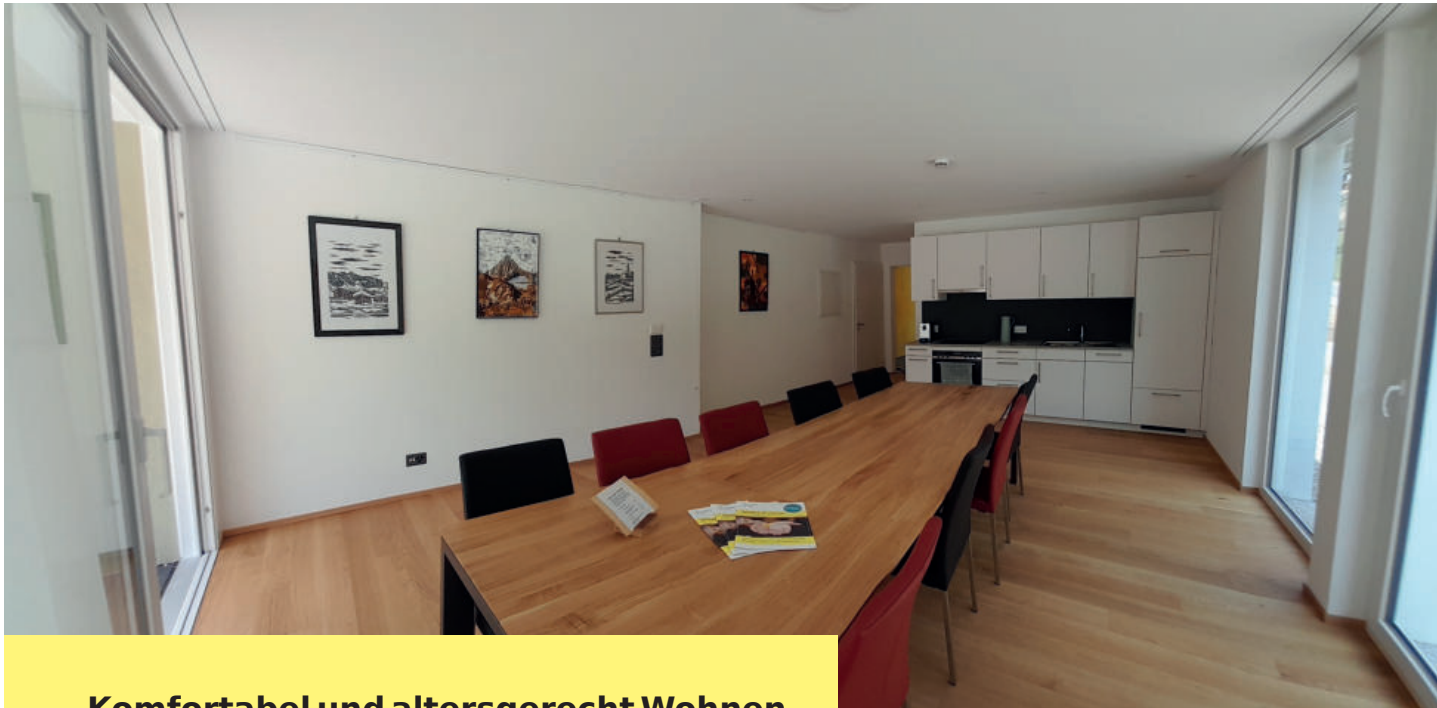
Das Badezimmer ist mit einem WC, einem Lavabo, einer bodenebenen Dusche, einem Duschsitz, Haltegriffen, einem Spiegelschränk mit kippbarem Spiegel und einem Waschmaschinenanschluss ausgerüstet, und ist somit ideal für das Wohnen im Alter und für eine zunehmende Pflegebedürftigkeit eingerichtet.

Die grossen Schiebetüren bringen viel Licht in die Wohnung und ermöglichen einen hindernisfreien Zugang zum Balkon bzw. zum Sitzplatz. Markisen sorgen für eine angenehme Beschattung. Das Balkongeländer besteht aus einer Metallkonstruktion mit Lärchenbrettern und bildet einen lebhaften Materialmix zum Massivbau der beiden Häuser.

## Technik

Für wohlige Wärme sorgt eine zentrale Pelletsheizung mit Bodenheizung. Die Beleuchtung der allgemeinen Räumlichkeiten ist auf ältere Leute ausgerichtet. Die Höhe der Steckdosen und Lichtschalter entspricht den Anforderungen LEA. Den Bewohnerinnen und Bewohnern steht bei Bedarf ein ausgestatteter Zivilschutzraum mit 24 Plätzen und einer Fluchtröhre zur Verfügung. Beide Häuser verfügen zudem über einen Lift.





**Komfortabel und altersgerecht Wohnen im Alter - mit einer täglichen Portion frischer Alpenluft und Rundumblick in die herrliche Bergwelt**

**Gemeinschaftsräume**

Der Aufenthaltsraum lädt zum Verweilen, gemeinsamen Kochen, Spielen, Jassen, „Dorfe“ und Kaffeetrinken ein. Im Aussenbereich gibt es auch einen gemeinsam nutzbaren Garten mit Sitzgelegenheiten, einer Feuerschale und Hochbeete zum Gärtnern.

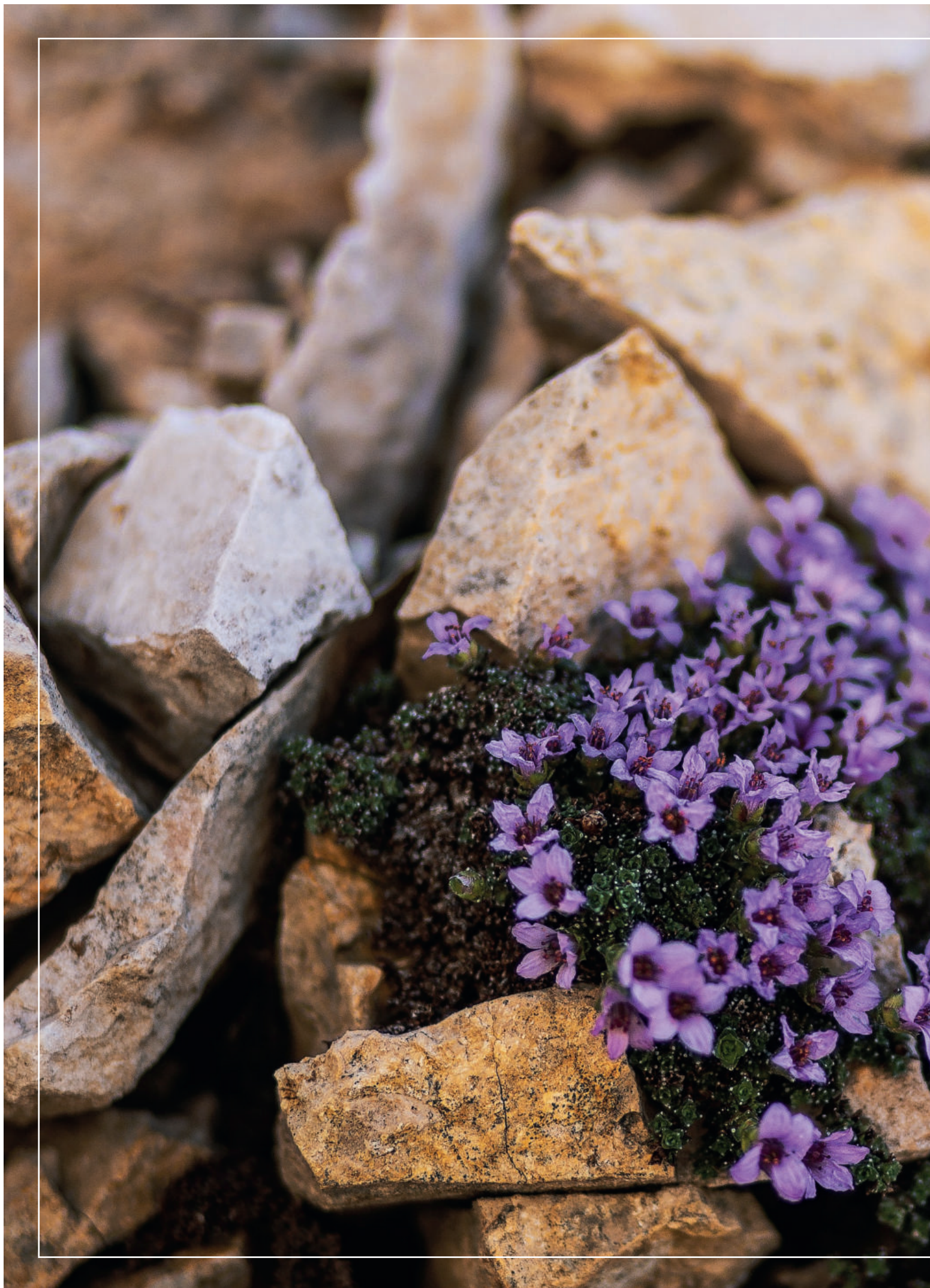
**Attraktiver Standort**

Die gesamte Wohnanlage ist hindernisfrei gestaltet und ist zentral gelegen. Entsorgungsstelle, Parkhaus, Postautohaltestelle, Gemeindeverwaltung und Hotel/Restaurant sind in unmittelbarer Nähe. Zahlreiche Spazierwege, welche auch rollstuhlgängig sind, laden dazu ein, die frische Bergluft und die herrliche Aussicht zu geniessen. Der Zentrumsort Fiesch liegt nur wenige Fahrminuten mit dem Postauto / Auto entfernt. In Fiesch gibt es neben guten Einkaufsmöglichkeiten (Coop, Migros, Bäckerei, Metzgerei) auch Hausärzte, Zahnärzte, eine Apotheke, Banken, eine Postfiliale, Coiffeursalons sowie weitere Dienstleister.


**LEA steht für «Living Every Age»** (= Leben in jedem Alter) und beruht auf bestehenden Normen, Planungsrichtlinien und Merkblättern für eine altersgerechte Wohnraumgestaltung.

Zur altersgerechten Wohnraumgestaltung gehört nicht nur ein stufenloser Zugang zu allen Räumen in Wohnung und Gebäude, sondern eine Vielzahl von Details, die erst dann wirklich zum Tragen kommen, wenn die körperlichen Einschränkungen zunehmen.









**Kraft kommt nicht  
aus körperlichen  
Fähigkeiten. Sie  
entspringt einem  
unbeugsamen  
Willen.**

**- Mahatma Ghandi**



## Dienstleistungen nach Bedarf - selbstbestimmt und sicher wohnen im Alter

### Wohnen mit Dienstleistungen nach Bedarf - für mehr Lebensqualität im Alter

Im Alter verändert sich die Mobilität, Motorik und Beweglichkeit, so dass man zunehmend auf Unterstützung angewiesen ist. Das Angebot in der Rissla ist genau darauf zugeschnitten. Je nach Bedarf können individuell auf die eigenen Bedürfnisse abgestimmte Dienstleistungen in Anspruch genommen werden.

Zur Verfügung stehen insgesamt 11 Alterswohnungen zur Miete:

5 x 3.5 Zimmerwohnungen

6 x 2.5 Zimmerwohnungen

Wer eine Wohnung in der Rissla mieten möchte, muss Genossenschafter der Wohngenossenschaft Fieschertal Rissla sein und mindestens einen Anteilschein à CHF 5'000.00 zeichnen.

### Haus B

2.OG	Whg. B201 3½ Zimmerwohnung NWF 64.71m²	Whg. B202 2½ Zimmerwohnung NWF 49.83m²
	Whg. B101 3½ Zimmerwohnung NWF 64.71m²	Whg. B102 2½ Zimmerwohnung NWF 49.83m²
EG	Whg. B1 2½ Zimmerwohnung NWF 50.33m²	Whg. B2 2½ Zimmerwohnung NWF 49.83m²

### Haus A

2.OG	Whg. A201 3½ Zimmerwohnung NWF 64.35m²	Whg. A202 2½ Zimmerwohnung NWF 50.19m²	2.OG
	Whg. A101 3½ Zimmerwohnung NWF 64.35²	Whg. A102 2½ Zimmerwohnung NWF 50.19m²	
EG	Whg. A1 3½ Zimmerwohnung NWF 64.35m²	Aufenthaltsraum Fahrrad / Hobby NWF 49.11m²	EG
		Hobby NWF 13.04m²	

NWF = Nettowohnfläche

# Mietpreise

Es gelten folgende Mietpreise\*:

**2.5 Zimmerwohnung: CHF 1'250.-/ Monat + Nebenkosten**

**3.5 Zimmerwohnung: CHF 1'400.-/ Monat + Nebenkosten**

**Parkplatz: CHF 80.-/ Monat**

**Für einen überdachten Parkplatz besteht die Möglichkeit, im gegenüberliegenden Parkhaus der Gemeinde einen Einstellplatz zu mieten.**

\*Stand 01. Januar 2022. Änderungen vorbehalten.

## Im Mietpreis inbegriffen sind:

Die Nutzung der Wohnung und des persönlichen Kellerabteils

Eine 24 h Notrufbereitschaft, d.h. die Sicherstellung, dass im Notfall jemand kontaktiert werden kann

Eine Ansprechperson, welche Unterstützung bietet bei der Vermittlung und Organisation von benötigten Dienstleistungen (Mahlzeitendienst, Wäscheservice, Reinigungsdienst eigene Wohnung, etc.)

Hauswartservice bei Fragen rund um die Wohnanlage

Die gemeinsame Nutzung des Aufenthaltsraums, Fahrradraums, der Waschküche und des Hobbyraums

Eine hindernisfreie Wohnanlage

## Zusatzkosten entstehen durch:

Strom

Wasser

TV/ Internet

Telefonanschluss

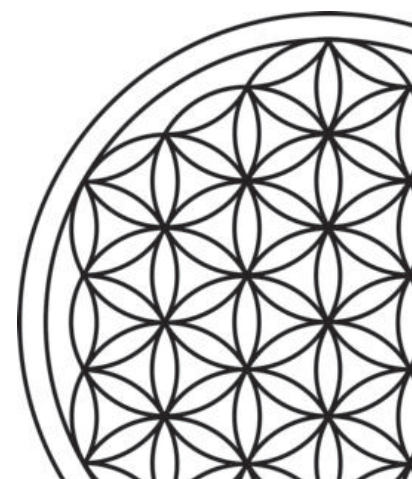
Versicherungen (Haftpflicht, Hausrat, Krankenkasse)

Parkplatz

individuelle Dienstleistungen des SMZO, wie pflegerische, hauswirtschaftliche Dienstleistungen

Inanspruchnahme der Nothilfe

**Zusatzkosten werden vom Leistungsersteller direkt in Rechnung gestellt.**







**Es ist besser, ein  
anzuzünden, als  
verfluchen.**



A photograph of a modern interior space featuring a large window and a balcony. The balcony has a wooden railing and overlooks a lush, forested mountain landscape. The interior has a light-colored wall and a wooden floor. A yellow text box is overlaid on the bottom left corner.

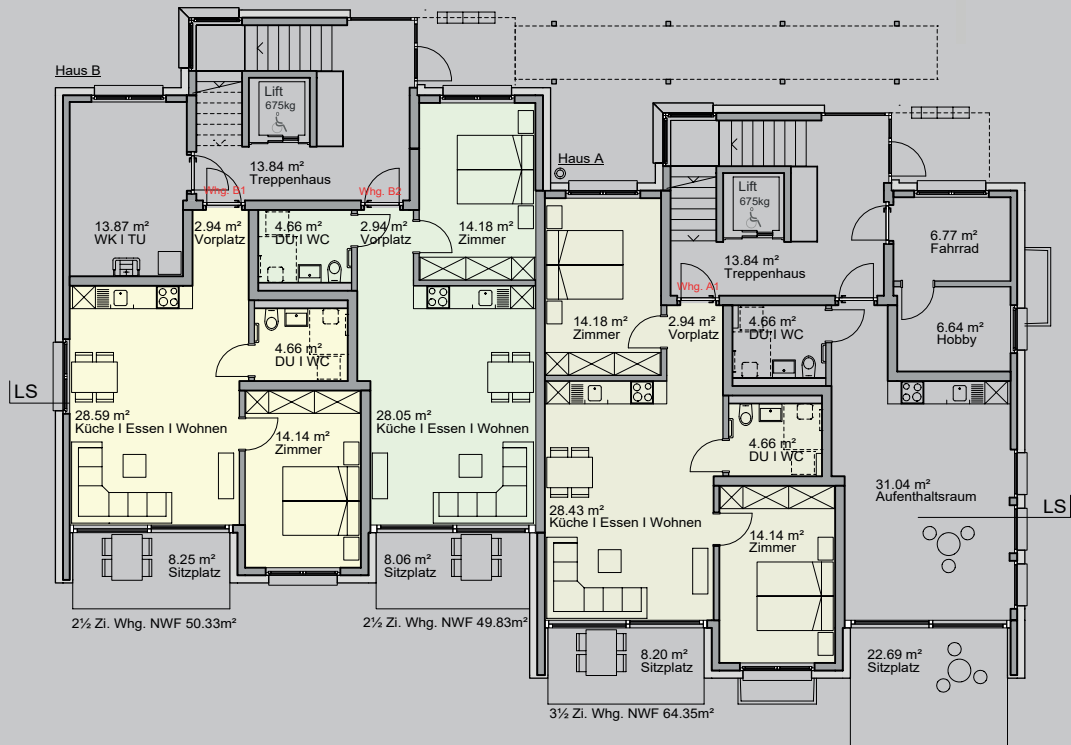
**n einziges Licht  
s die Dunkelheit zu**

**- Konfuzius**

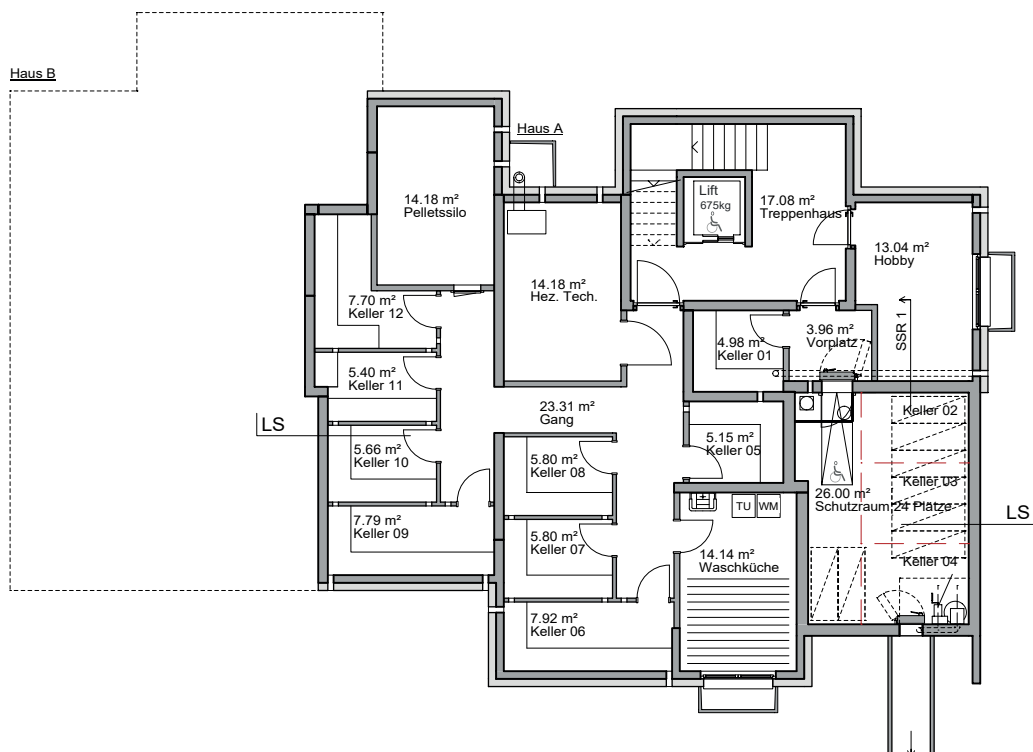


# Grundrisse - vom Kellergeschoss bis zum 2. Obergeschoss

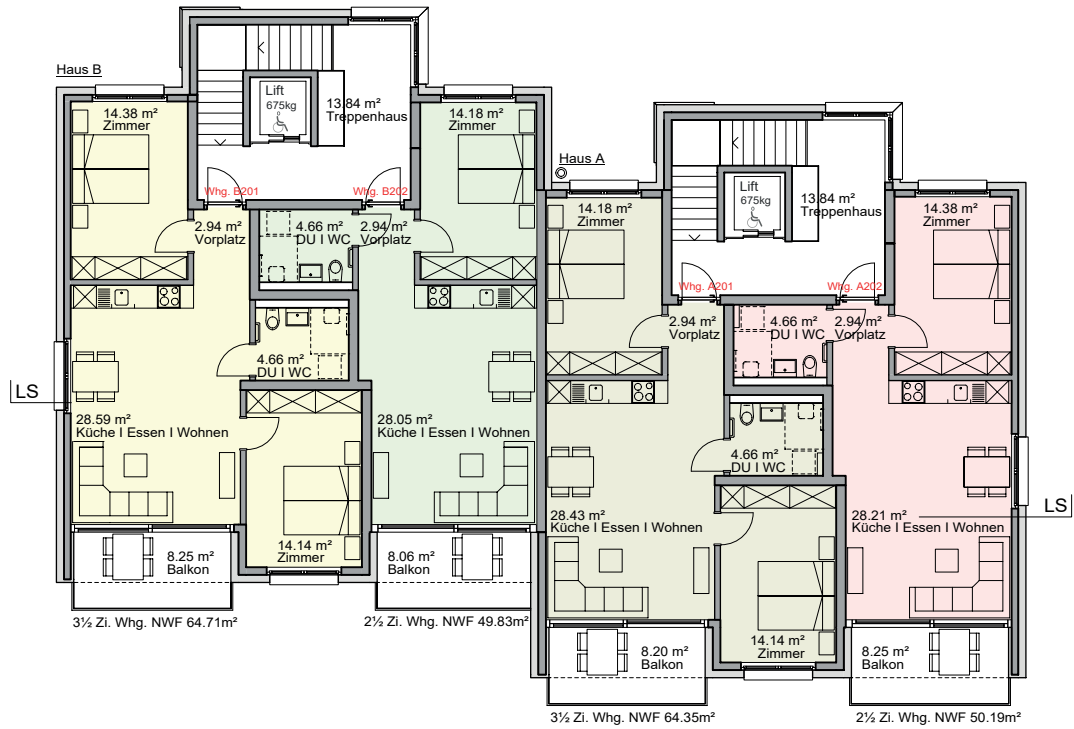
## Erdgeschoss



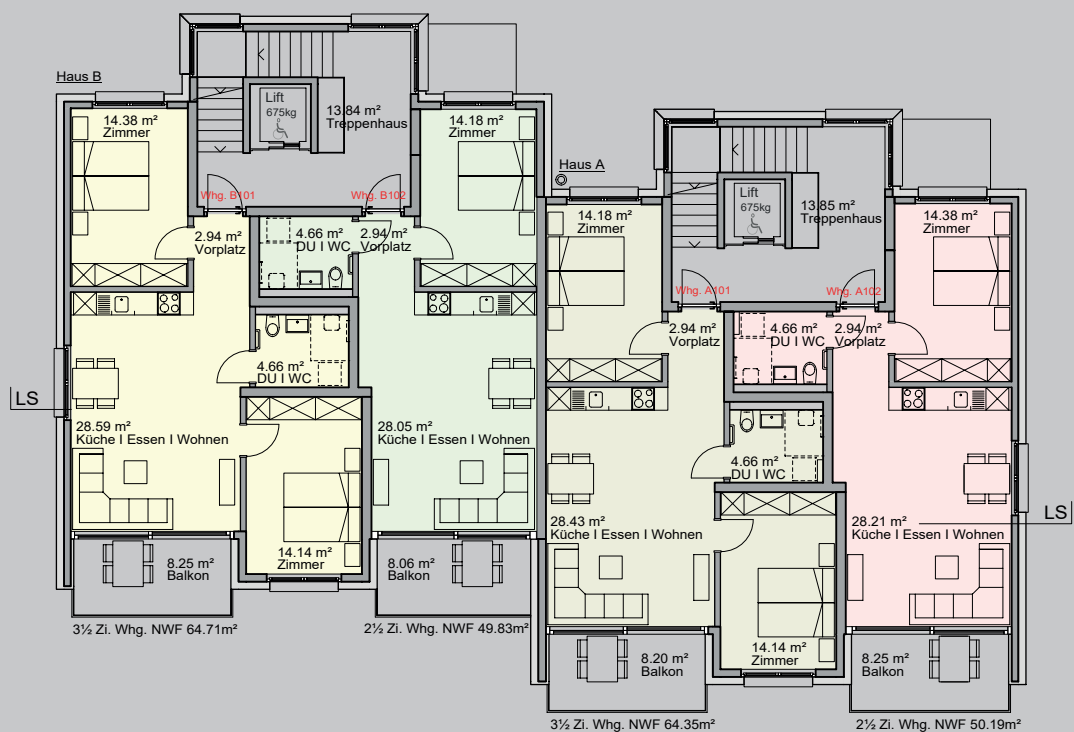
## Kellergeschoss



## 2. Obergeschoss



## 1. Obergeschoss





## **Fieschertal**

Fieschertal ist ein lebendiges Dorf mit stabiler Wohnbevölkerung (2021: 320 Einwohner/innen). Flächenmässig ist Fieschertal eine der grösseren Gemeinden der Schweiz. Es erstreckt sich vom Talboden (1100 m.ü.M.) bis hinauf aufs Jungfrauoch und zur Spitze des majestätischen Finsteraarhorns.

Ein dichtes und zum Teil rollstuhlgängiges Wanderwegnetz erfreut den sportlichen wie den gemütlichen Wanderer. Gepflegte Wiesen und Weiden, drei schmucke Kapellen und viele sonnengebräunte Walliserhäuser prägen den urtümlichen Charakter dieses attraktiven Hochtales.

Ein aktives Vereinsleben und altes Brauchtum (Santiglaistrichjer) nennt es sein eigen. Das Baugewerbe, ein Forstbetrieb, Landwirtschaft und ein Hotel- und Restaurantbetrieb - ein beliebter Treffpunkt der Einheimischen wie der Touristen/-innen - bieten zahlreiche Arbeitsplätze. Im Vergleich zu den umliegenden Gemeinden verfügt Fieschertal über einen günstigen Steuerfuss (Fr. 1.10 pro Fr. Kantonssteuer; Fiesch: 1.15, Bellwald: 1.30, Ernen: 1.15, Lax: 1.40, Kantonaler Durchschnitt: 1.21).





---

## BEITRITTSGESUCH I ZEICHNUNGSSCHEIN

---

Ich möchte Genossenschaftsmitglied werden.

Ich zeichne  Anteilschein(e) à CHF 5'000.00

Gegenwert von total CHF

in Worten

Name

Geburtsdatum

Vorname

Heimatort, Nationalität

Strasse, Hausnummer

Telefonnummer

PLZ, Ort, Land

Email-Adresse

Der Vorstand der Wohngenossenschaft Fieschertal Rissla wird das Beitrittsgesuch behandeln und zu gegebener Zeit den gezeichneten Betrag einfordern. Als Beitrittsdatum gilt der Tag des Zahlungseingangs.

Ort, Datum

Unterschrift

Die folgende Stelle nimmt Ihr Gesuch gerne entgegen:

**Wohngenossenschaft Fieschertal Rissla**

Präsidentin Bettina Brot-Imhof | Dorfplatz 8 | 3984 Fieschertal  
wohngenossenschaft.rissla@gmail.com | 078 859 62 55

# ANMELDUNG für Mietinteressierte

Ich interessiere mich | Wir interessieren uns für

**2.5 Zimmerwohnung**

Wohnungspräferenzen

**3.5 Zimmerwohnung**

Wohnungspräferenzen

**Parkplatz**

zu reservieren ab

Eine Anmelde- / Warteliste wird geführt.

## Angaben Person 1

Name, Vorname

Strasse, Hausnummer

PLZ, Ort, Land

Telefonnummer

Geburtsdatum

Zivilstand

Heimatort, Nationalität

## Angaben Person 2

Name, Vorname

Strasse, Hausnummer

PLZ, Ort, Land

Telefonnummer

Geburtsdatum

Zivilstand

Heimatort, Nationalität

Ort, Datum

Unterschriften

Bitte senden an:

**Wohngenossenschaft Fieschertal Rissla | Dorfplatz 8 | 3984 Fieschertal / [wohngenossenschaft.rissla@gmail.com](mailto:wohngenossenschaft.rissla@gmail.com)**



Ein attraktiver Standort - in einer wunderbaren Umgebung







# Kontakt

## Wohngenossenschaft Fieschertal Rissla

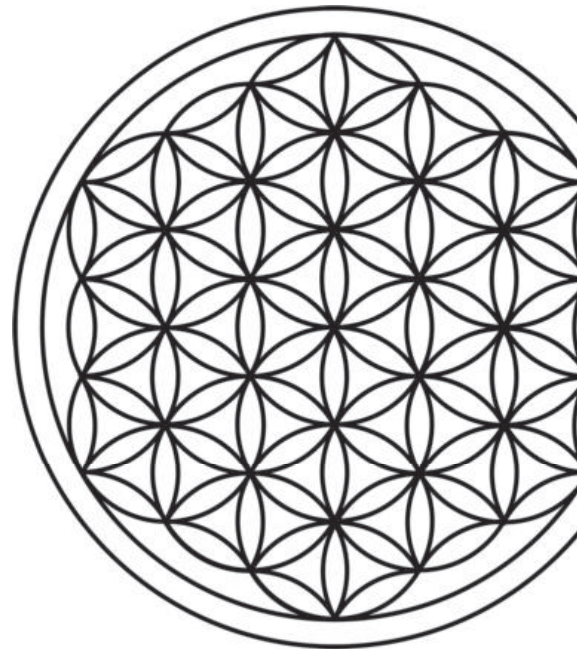
Dorfplatz 8, 3984 Fieschertal

E-Mail | [wohngenossenschaft.rissla@gmail.com](mailto:wohngenossenschaft.rissla@gmail.com)

Webseite | [www.rissla.ch](http://www.rissla.ch)

Instagram | [wohngenossenschaft.rissla](https://www.instagram.com/wohngenossenschaft.rissla)

Telefon | 078 859 62 55



**Spenden zur Unterstützung dieses gemeinnützigen Projekts für das Wohnen im Alter in der Region Untergoms nehmen wir gerne entgegen:**

Konto Raiffeisenbank Aletsch - Goms

IBAN CH74 8080 8001 9644 5480 0

*Herzlichen Dank!*

## Impressum

### Herausgeber

Wohngenossenschaft Fieschertal Rissla  
Dorfplatz 8, 3984 Fieschertal  
[www.rissla.ch](http://www.rissla.ch)

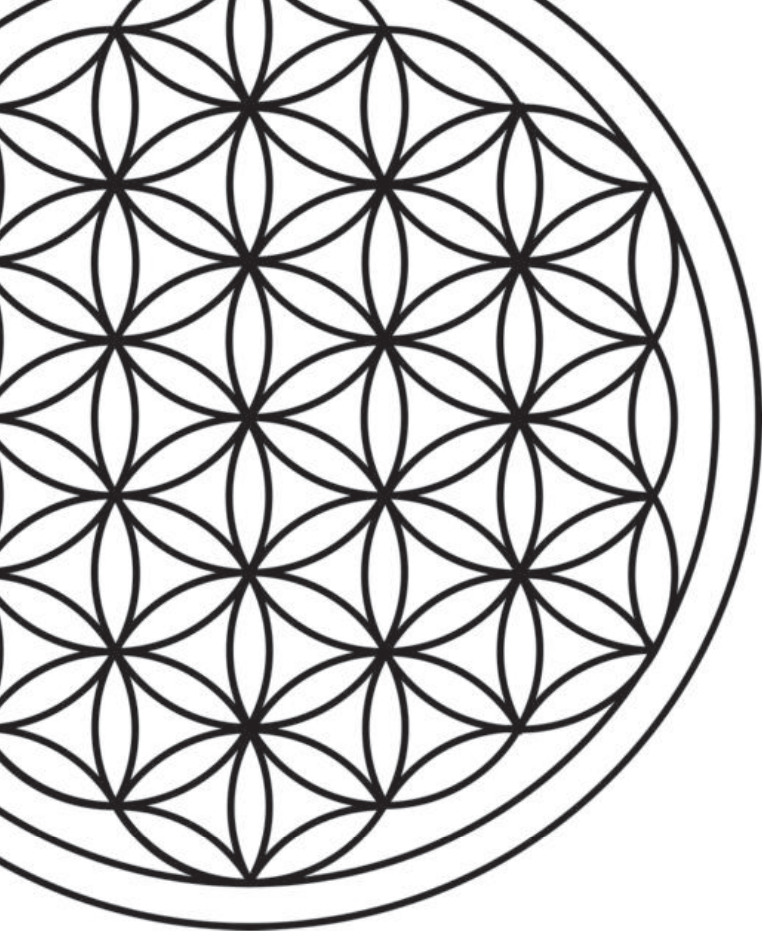
### Redaktion, Layout

Bettina Brot-Imhof, Gerhard Mangold  
Wohngenossenschaft Fieschertal Rissla, Dorfplatz 8, 3984 Fieschertal

### Bilder

Titelseite, Foto Lina Trochez, unsplash  
S. 2, Fieschertal, Foto Olga Mangold  
S. 6/7, Aletschgletscher, Foto Marc Wieland, unsplash  
S. 10/11, Foto Eberhard Grossgasteiger, unsplash  
S. 14/15, Foto Wohnung Pedro Rodrigues  
S. 18/21, Fieschertal, Foto Olga Mangold, Hotel Alpenblick, Gemeinde Fieschertal  
S. 9, Foto Aufenthaltsraum, Wohngenossenschaft  
S. 22, Fotos Wohnungen, Pedro Rodrigues





**Wohngenossenschaft Fieschertal Rissla**  
**Dorfplatz 8, 3984 Fieschertal**

E-Mail | [wohngenossenschaft.rissla@gmail.com](mailto:wohngenossenschaft.rissla@gmail.com)

Webseite | [www.rissla.ch](http://www.rissla.ch)

